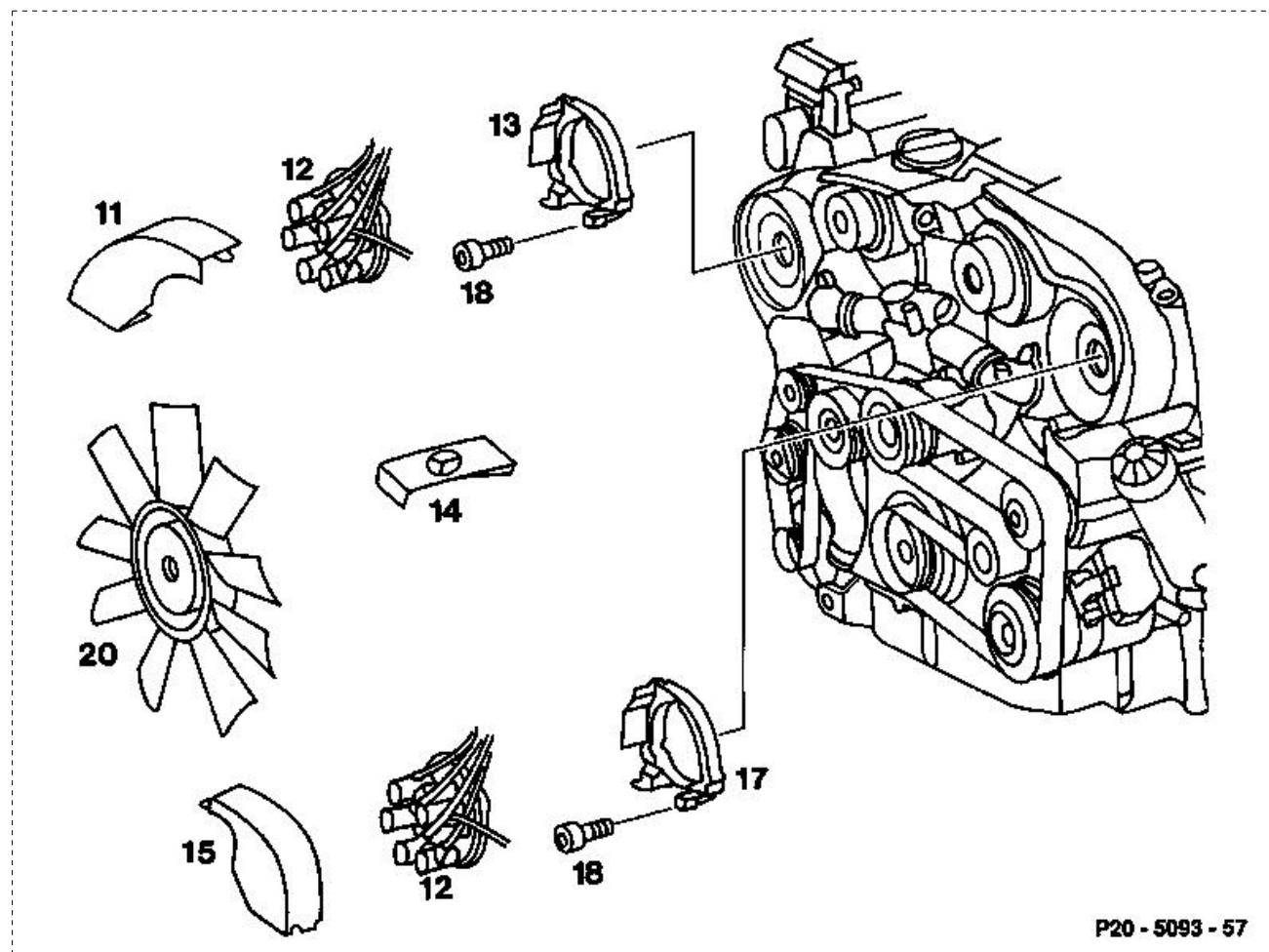


Vorausgegangene Arbeiten:
 Visco-Lüfter (20) ausgebaut (20-3120).
 Typ 140: Kühler ausgebaut (20-4200).

Arbeits-Nr. der Arbeitstexte und Arbeitswerte bzw. Standardtexte und Richtzeiten: _____
 20-2710

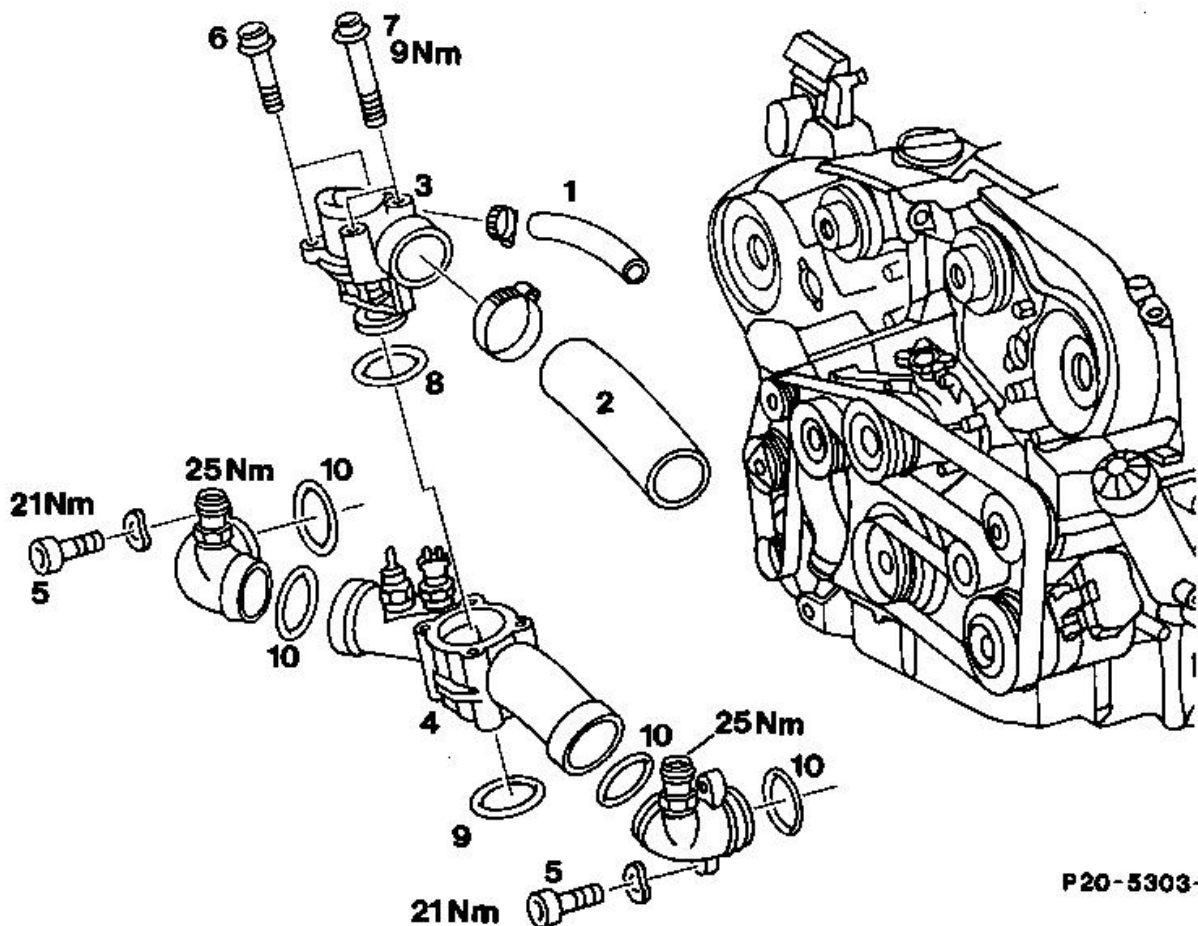


P20 - 5093 - 57

Typ 129: Kühlmittel am Kühler _____ ablassen, einfüllen (20-0100).
 Abschirmkappen (11), (14) und (15) _____ aus-, einbauen.
 Zündkabel 4 von beiden Hochspannungsverteiltern (12) _____ abziehen, aufstecken.
 Hochspannungsverteiler (12) mit Halter (13) und (17) _____ aus-, einbauen (15-3010).

Einbauhinweis

Kabel OT-Geber (L1/1) und (L1/2) in Halter (13) und (17) _____ einclippen.
 Typ 129: Zündkabel 4 in Halter (13) und (17) _____ einclippen.
 Ölleitungen Lenkhelfpumpe in linkem Halter (17) _____ einclippen.



Kühlmittelschläuche (1) und (2) am Reglergehäuse-
deckel (3)

ab-, anmontieren.

Elektrische Steckverbindungen am Regler-
gehäuse (4)

abziehen, aufstecken.

Schrauben (6) und (7) am Reglergehäusedeckel (3)

ab-, anschrauben.

Schrauben (5) M8 × 80 am Reglergehäuse (4)

ab-, anschrauben (21 Nm).

Reglergehäuse (4) zusammen mit
Gehäusedeckel (3)

aus-, einbauen.

O-Ringe (8), (9) und (10)

erneuern.

Kühlmittel

einfüllen (20 -0100).

Kühlsystem auf Dichtheit

prüfen (20 -0170).